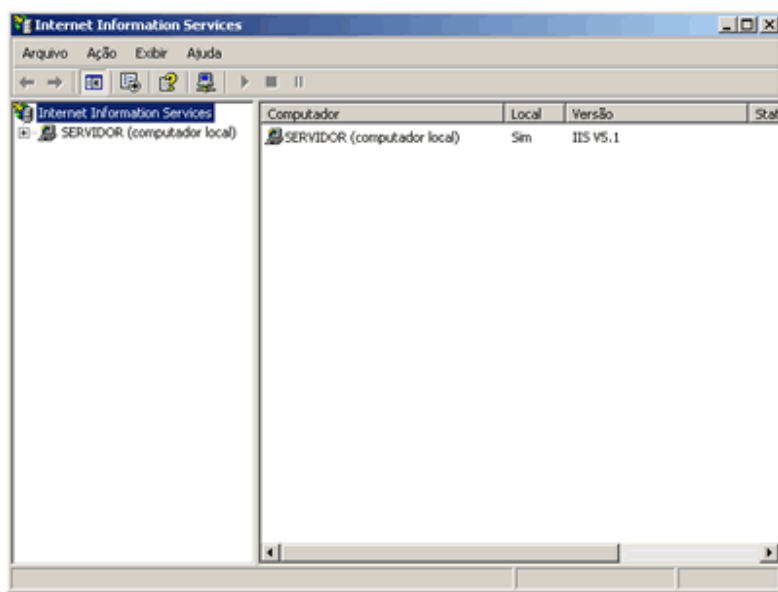
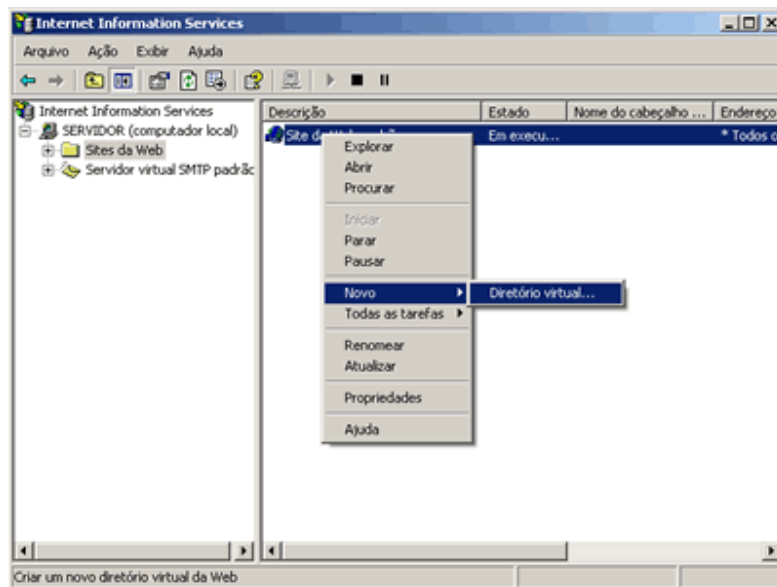


Como configurar Scribes Report Server no IIS

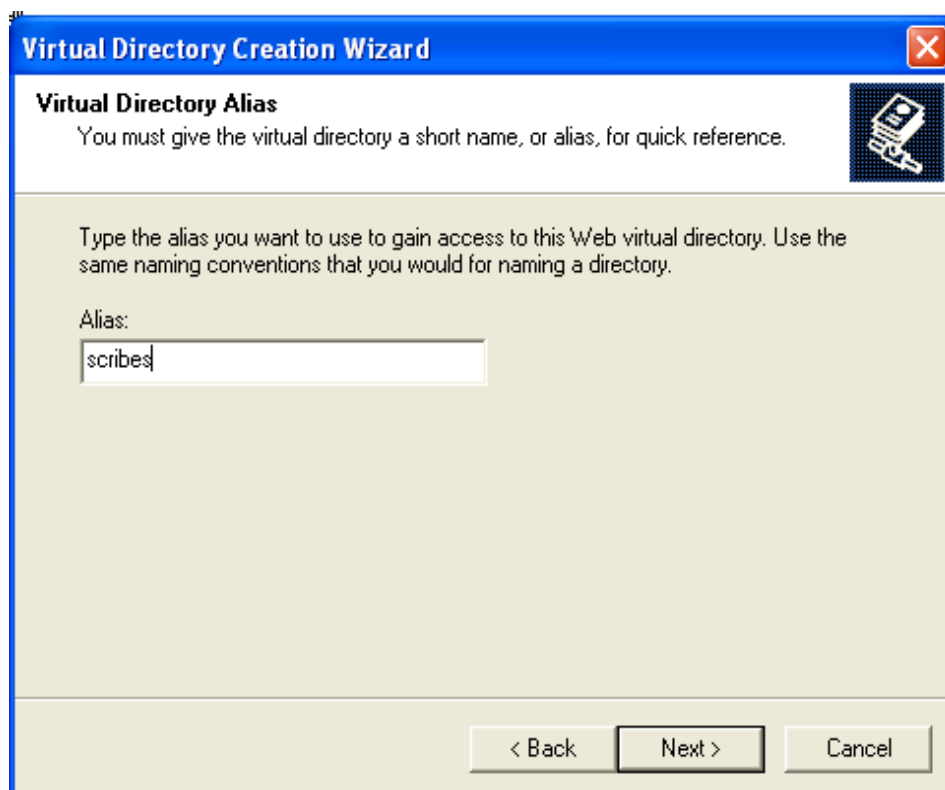
- Clique sobre o botão Iniciar que se encontra na barra de tarefas do Windows, e em seguida sobre a opção Painel de Controle.
- Ao ser exibida a janela do "Painel de Controle", clique sobre o ícone Ferramentas administrativas.
- Ao ser exibida a tela "Ferramentas Administrativas", clique sobre o ícone Internet Information Services.
- A janela do Internet Information Services será exibida na tela.



- Em seu painel esquerdo, expanda a árvore (SERVIDOR) Computador local.
- Ao ser expandida a árvore, selecione a pasta **Sites da Web**.
- Clique com o botão direito do mouse sobre a opção **Site da Web padrão** que se encontra no painel direito da janela.

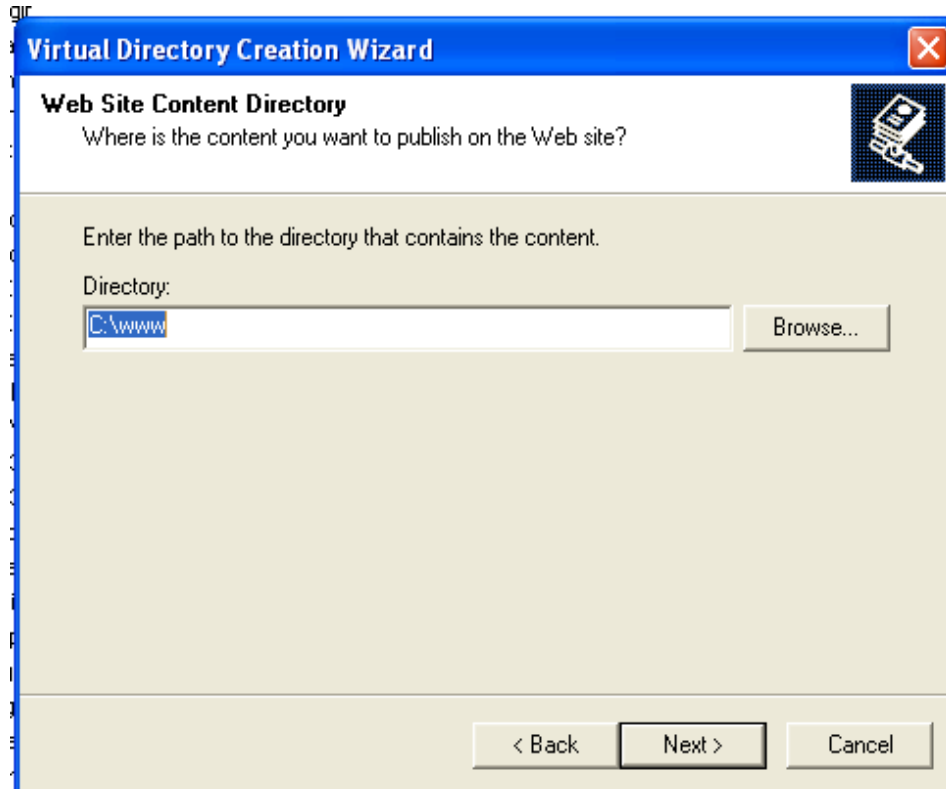


- Ao ser exibido seu menu suspenso, escolha a opção **Novo - Diretório virtual...**
- O assistente para a criação do diretório virtual será exibido na tela de seu computador.
- Clique sobre seu botão Avançar.
- Na próxima tela do assistente, você será solicitado para digitar um apelido (Alias) para o seu site, onde em nosso exemplo digitamos **scribes**.

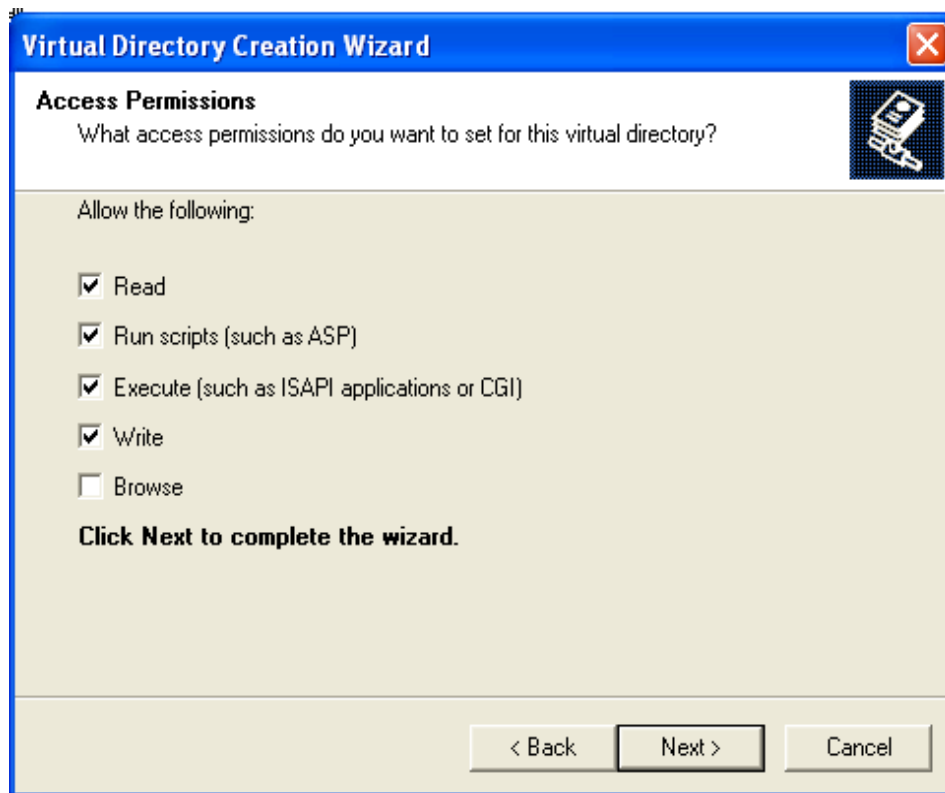


- Clique sobre o botão **Avançar**.

Na próxima janela você deverá informar em qual diretório está localizado o projeto



- Clique sobre o botão **Avançar**.
- A janela de permissões de acesso será exibida na tela. Mantenha as configurações atuais e clique sobre o botão **Avançar**.

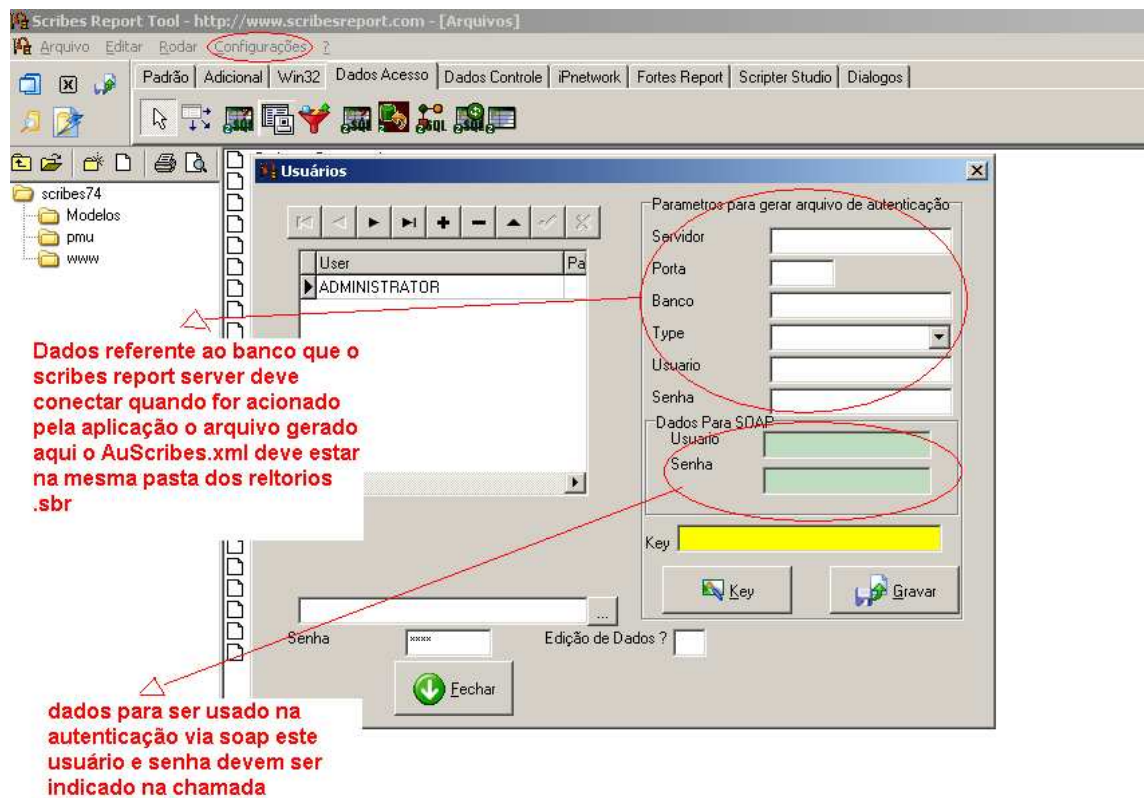


- Finalmente clique sobre o botão **Concluir** para concluir a configuração do IIS.

A partir deste momento o Scribes Report Server já está configurado para ser utilizado através do IIS.

Ps.: na versão 6 ou superior não esqueça de autorizar o ScribesReportServer.exe no painel de controle para que ele funcione corretamente.

Para configurar um serviço no Scribes Report Server entre no Scribes Report Tool em Configurações senha do administrador (“a senha padrão e 1234 caso você não tenha mudado”) preencha os dados assinalado na figura abaixo e click no botão Gravar que será aberta a já nela para criação do arquivo de autenticação do Scribes Report Server



Este exemplo esta em php mas qualquer linguagem com suporte a SOAP pode utilizar o serviço Scribes Report Via SOAP Onde :

Os parâmetros devem-ser separados por @ conforme o exemplo acima

Código fonte em php

```
header('Content-type: text/html; charset=utf-8');
require_once('nusoap/nusoap.php');
require_once('nusoap/class.wsdlcache.php');
$wsdlURL = "http://189.62.167.246:8080/ScribesReportServer.exe/wsdl/II_ScribesReport";
//Desenvolvimento
$cache = new nusoap_wsdlcache("", 0);
$wsdl = $cache->get($wsdlURL);
if (is_null($wsdl))
{
    $wsdl = new wsdl($wsdlURL);
    $cache->put($wsdl);
}
$soap = new nusoap_client($wsdl, true);
$parameters['sSource'] =
'edmilson@123@c:\scribes@cadastrosimples.sbr@1@999999@01/01/2001@.htm';
$result = $soap->call("SbrFile",$parameters );
if ($error = $soap->getError())
    die('Scribes Report Respondeu: ' . $error);

//
print_r $result;
echo $result;
```